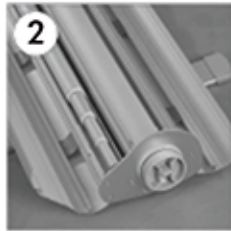


INSTRUCCIONES DE MONTAJE ROLL BANNER

DisplayMania®



1
Gire los pies situados debajo de la base de aluminio hasta que queden perpendiculares a la base.



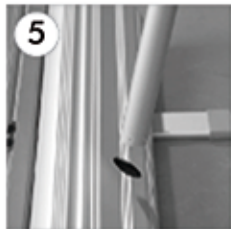
2
Abra los perfiles superiores de aluminio, saque el mástil telescópico que está dentro y el perfil superior que sujeta el cartel.



3
Vuelva a cerrar los perfiles del cuerpo de aluminio.



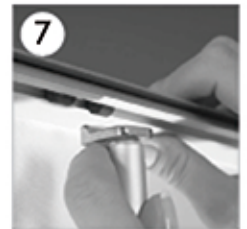
4
Abra el mástil telescópico, va en tres tramos, estirándolo y cerrando cada tramo girando en sentido contrario con cada mano.



5
Inserte el mástil ya montado en el orificio de la base.



6
Estire el cartel hasta el final e inserte el mástil en el centro del perfil superior del cartel inclinando el perfil del cartel sobre el mástil para su correcta colocación.



DisplayMania s.l.
C/ Legalitat, 95, bajos
08024 Barcelona
T. 93 285 31 83
F. 93 213 05 63
www.displaymania.com
comercial@displaymania.com